

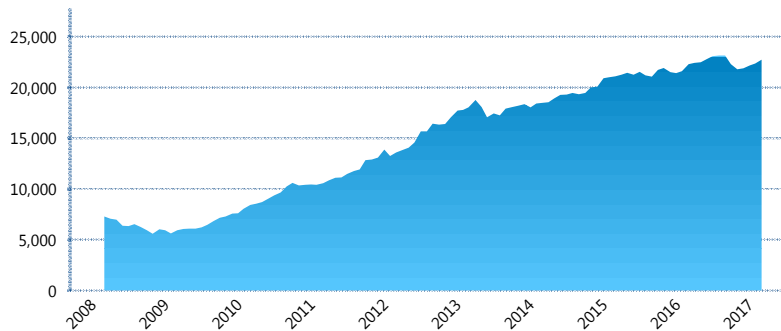
### I. INFORMACIÓN FINANCIERA

#### I) Detalles del Fondo

Detalles del Fondo	
Razón Social	Met3 Siefore Básica, S. A. de C. V.
Inicio de Operaciones	03/03/2008
Tipo de Fondo	Básica
Clave Bolsa	MET3
Activos Administrados *	22,734
ISIN	MX54ME080026
Comisión Anual	1.1%
Administrador	MetLife Afore, S.A. de C.V.
Director General	Mtro. Enrique Alejandro Giménez
Presidente del Consejo	Sofía Belmar Berumen

#### Activos Administrados \*

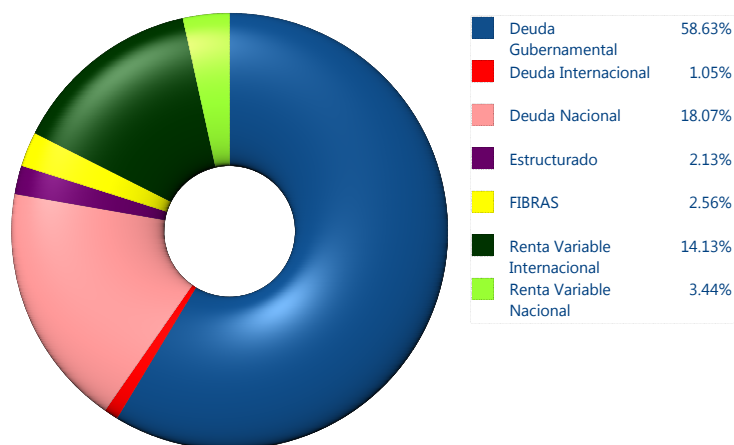
\$22,734



\*Cifras en millones de pesos

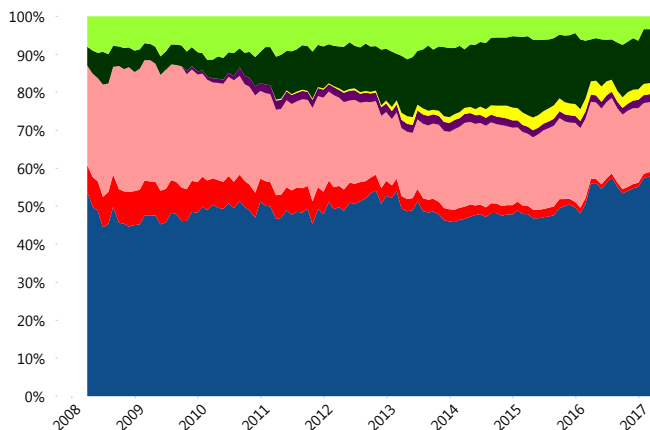
Contiene el efecto de fusiones, cortes transversales y transferencias por edad. Para mayor información consultar: <http://www.consar.gob.mx/gobmx/Aplicativo/Factsheets/EC/ECSAR.pdf>

#### II) Inversiones



Tipo de Instrumento	Metlife (SB3)	Sistema Básicas 3**
<b>Renta Variable Nacional</b>		
Renta Variable Nacional	3.44%	6.59%
<b>Total</b>	<b>3.44%</b>	<b>6.59%</b>
<b>Renta Variable Internacional</b>		
Renta Variable Internacional	14.13%	14.47%
<b>Total</b>	<b>14.13%</b>	<b>14.47%</b>
<b>Mercancías</b>		
Mercancías	0.00%	0.26%
<b>Total</b>	<b>0.00%</b>	<b>0.26%</b>
<b>FIBRAS</b>		
FIBRAS	2.56%	1.87%
<b>Total</b>	<b>2.56%</b>	<b>1.87%</b>
<b>Estructurado</b>		
Estructurados	2.13%	5.57%
<b>Total</b>	<b>2.13%</b>	<b>5.57%</b>
<b>Deuda Nacional</b>		
Alimentos	0.40%	0.38%
Automotriz	0.00%	0.06%
Banca de Desarrollo	0.25%	1.83%
Bancario	1.40%	1.26%
Bebidas	0.47%	0.43%
Cemento	0.20%	0.06%
Centros Comerciales	0.00%	0.06%
Consumo	0.62%	0.27%
Deuda CP	0.00%	0.00%
Empresas Productivas del Estado	2.79%	2.63%
Estados	0.00%	0.63%
Europesos	3.81%	3.37%
Grupos Industriales	0.28%	0.64%
Infraestructura	3.55%	2.83%
Otros	0.74%	0.94%
Papel	0.05%	0.11%
Serv. Financieros	0.14%	0.32%
Siderúrgica	0.00%	0.01%
Telecom	1.01%	1.40%
Transporte	0.44%	0.26%
Vivienda	1.90%	1.66%
<b>Total</b>	<b>18.07%</b>	<b>19.15%</b>
<b>Deuda Internacional</b>		
Deuda Internacional	1.05%	1.00%
<b>Total</b>	<b>1.05%</b>	<b>1.00%</b>
<b>Deuda Gubernamental</b>		
BONDESD	0.00%	0.92%
BONOS	14.83%	14.00%
BPA182	0.92%	0.03%
CBIC	2.20%	3.64%
CETES	1.97%	4.33%
DEPBMX	0.00%	0.00%
REPORTO	2.68%	3.04%
UDIBONO	35.39%	24.05%
UMS	0.64%	1.08%
<b>Total</b>	<b>58.63%</b>	<b>51.09%</b>
<b>Total</b>	<b>100.00%</b>	<b>100.00%</b>

#### Evolución de Inversiones



\*\*Considera las inversiones de todo el grupo de SIEFORES Básicas 3 Cifras al cierre de marzo de 2017

### III) Desempeño

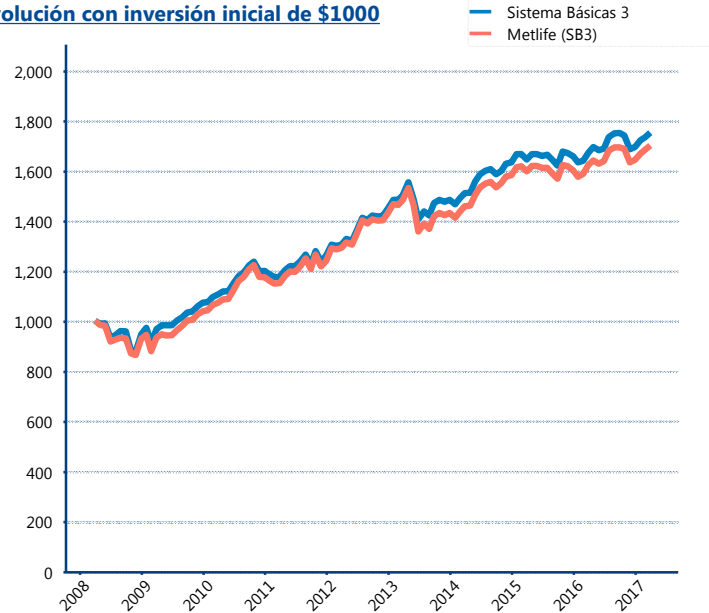
#### Rendimiento Bolsa

Tipo	Metlife (SB3)	Sistema Básicas 3
1 año	4.46%	4.45%
2 años	3.20%	3.23%
3 años	5.22%	5.03%
5 años	5.59%	5.99%

#### Indicador de Rendimiento Neto

Siefore	IRN %
Profuturo (SB3)	7.78%
SURA (SB3)	7.63%
PensionISSSTE (SB3)	7.41%
Banamex (SB3)	7.28%
<b>Metlife (SB3)</b>	<b>6.87%</b>
Principal (SB3)	6.78%
Coppel (SB3)	6.61%
Azteca (SB3)	6.58%
XXI-Banorte (SB3)	6.58%
Invercap (SB3)	6.47%
Inbursa (SB3)	5.05%
Promedio Simple	6.82 %
Promedio Ponderado	7.05 %

#### Evolución con inversión inicial de \$1000



Construido con el precio de la Siefore registrado en la Bolsa Mexicana de Valores

### IV) Medidas de sensibilidad y riesgos

#### Evolución del Plazo Promedio Ponderado

